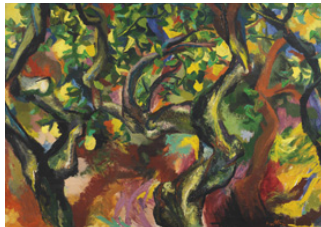


▼ COMUNICATO STAMPA

22 GIUGNO | ARTE MODERNA E CONTEMPORANEA



Il prossimo appuntamento con l'Arte Moderna e Contemporanea sarà a giugno a Milano: nei saloni del Centro Svizzero il **22 sarà battuta l'asta**, mentre **dal 18 al 21 compresi** sarà aperta l'**esposizione** alla quale il team del Dipartimento di Arte Moderna e Contemporanea sarà lieto di accompagnare la clientela, per una visita a un percorso artistico universale che, si confida, potrà soddisfare ogni preferenza collezionistica.

Consultabile anche online, il catalogo presenta una ricca selezione di **dipinti e sculture** realizzati lungo tutto il '900 da artisti d'importanza nazionale e internazionale: da **Salvador Dali** a **Sonia Delaunay**, da **Christo** a **Sol Lewitt**, ma anche da alcuni dei principali maestri italiani del primo novecento come **Giacomo Balla**, presente con una serie di opere provenienti da importanti collezioni private, tra queste ricordiamo **LETTURA DELLA MAMMA/RITRATTO DELLA SIGNORA PARDO** del 1905, per la prima volta proposta sul mercato, offerta a **130.000/2000.000 euro**, e ancora un **AUTORITRATTO, POINSEZIE ARDENTI, FIGURA E AMBIENTI, RITRATTO DI FRANCESCO VITELLESCHI NOBILI** e **NOTTURNO**.

Dal collezionismo privato proviene anche **ARANCETO**, uno strepitoso e pluri-pubblicato dipinto del 1957, di **Renato Guttuso** che è stimato **80.000/100.000 euro**, mentre sono richiesti **40.000/80.000 euro** per un inedito e proposto in vendita per la prima volta **AUTORITRATTO (con farfalla bianca)** di **Antonio Ligabue**, artista ormai immancabile nelle aste Pandolfini.

Di notevole interesse anche la parte dedicata alla scultura, tra ceramica e bronzo, in cui spiccano nomi come quelli di **Lucio Fontana** in catalogo con due splendide maioliche degli anni '50, **due PIATTI** stimati **ciascuno 40.000/60.000 euro**, di **Arnaldo Pomodoro**, anche lui presente con più opere tra cui spicca un'importante **SFERA CON SFERA** del 1991, valutata **100.000/200.000 euro**, che è la versione ridotta di quella posta di fronte al Palazzo di Vetro, le sede dell'ONU a New York.

Tra gli altri si devono segnalare anche **Giorgio de Chirico** e **Luigi Ontani**, fino ad arrivare ai più contemporanei **Bertozzi** e **Casoni**.

Pure importante è la sezione dedicata alle opere su carta e tela di varie dimensioni realizzate da maestri quali **Andy Warhol**, presente con una serigrafia originale del 1972 raffigurante **MAO TSE TUNG** per la quale sono richiesti **15.000/25.000 euro**, o **Emilio Isgro** con **SPANIEN UND PORTUGAL** del 2002.

Un ricco panorama di opere e artisti che annovera anche **Mimmo Rotella**, autore di due opere provenienti dalla ex collezione di Marina Ripa di Meana, poi **Moore, Lewit, Matta, Picasso, Le Corbusier** e gli italiani **Schifano, Salvo, Vedova, Burri, Boetti, Parmeggiani, Melotti, Severini, Rosai, Campigli, Schifano, Novelli, Mattioli, Paladino, Gnoli, Ontani** e **La Rocca**, solo per citarne alcuni.



Ufficio Stampa | **Anna Orsi** cell. +39 335 6783927 | annaorsi.press@pandolfini.it | anna.orsi@pressart.eu