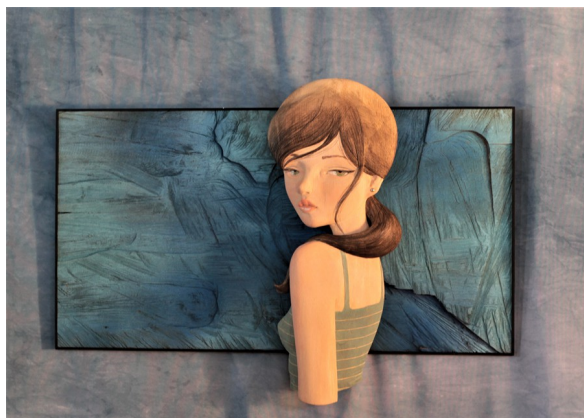


GIANLUIGI ZENI PORTA IN MOSTRA ONLINE IL SUO “SGUARDO OLTRE”



BLU
2020, legno di cirmolo policromo, 90x70x13 cm

Gianluigi Zeni ha esposto sulla piattaforma di mostre online a cura della Dott.ssa Elena Gollini le sue pregevoli opere scultoree che ne fanno emergere appieno la padronanza strumentale e le risorse variegata scaturite dalla fantasia incalzante e dall'estro creativo innato. La mostra è stata designata con un titolo, che riassume e sintetizza perfettamente l'intento artistico a monte perseguito e raggiunto da Zeni. Infatti, si intitola “Lo sguardo oltre” proprio perché l'artista scultore vuole spingere, orientare, indirizzare, canalizzare e proiettare lo sguardo dello spettatore ad andare oltre l'opera stessa nella sua immediata prospettiva materiale estetica, sollecitando una visione accurata e attenta, uno

scandaglio di analisi accorto e intuitivo, una valutazione analitica a tutto tondo. La Dott.ssa Gollini ha espresso delle interessanti riflessioni e considerazioni a riguardo dichiarando: *“Gianluigi è un artista scultore del contemporaneo, che trasmette nelle opere l'immagine del rappresentare con la carica di movenze dinamiche e di percezioni interiori, che consentono al fruitore di vedere e guardare oltre. Le opere possiedono una grande eleganza ricercata e una soave e delicata raffinatezza compositiva, che denotano il gusto virtuoso e aggraziato per il senso del bello, attingendo dagli insegnamenti e dalle lezioni del passato e riportandoli nel presente con una personale rivisitazione molto attuale e accattivante. Gianluigi realizza un'arte scultorea che non si pone controcorrente rispetto alla tradizione e che risulta indiscutibilmente in simbiosi armonica ed equilibrata con il nostro tempo, con il nostro vissuto quotidiano, con la realtà e la dimensione reale circostante. La sua ricerca creativa coincide con importanti momenti di attenta riflessione e si declina attraverso una pura gioia estetica contestuale alla gioia interiore. Gianluigi riesce a imprimere alle sculture quella carica emotiva piena e quella potenza di spessore espressivo autentica. La sua formazione artistica si sviluppa e progredisce attraverso un lungo percorso, che lo conduce alla conoscenza della rappresentazione formale e contenutistica. La sua ricerca sperimentale viene condotta con impegno e diligenza, con dedizione e devozione, senza compromessi e senza condizionamenti esterni. La sua arte scultorea, perfettamente inserita e inglobata nel panorama scultoreo della contemporaneità, è senza tempo e assurge alla più alta e nobile espressione del procedere nel multiforme sistema dell'arte in tutta la sua movenza di spettacolarità suggestiva, di poesia aulica e di grande intimità e introspezione visionaria”*.



DAMA CON L'ERMELLINO
2020, legno di cirmolo policromo, 90x100x13 cm

VISITA LA MOSTRA:

<https://lemostreonlineielenagollini.wordpress.com/lo-sguardo-oltre-gianluigi-zeni/>