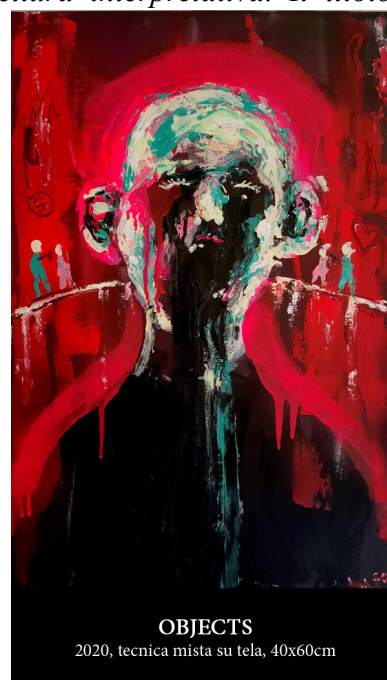


**PUBBLICATA ONLINE LA MOSTRA “DIMENSIONI SUBLIMINALI”
DI ANNA SCARPETTI**



La pittrice Anna Scarpetti è entrata a fare parte del circuito di mostre online collocate nell'apposita piattaforma web curata dalla Dott.ssa Elena Gollini. Sono state selezionate 20 opere, che definiscono al meglio il concettualismo simbolico e metaforico di matrice esistenziale, che guida l'operato pittorico della talentuosa artista contemporanea, dotato di un guizzante genio di camaleontica e trasformista ispirazione. La Dott.ssa Gollini ha così espresso alcune significative valutazioni riflessive per meglio spiegare l'essenza intrinseca contenutistica delle composizioni realizzate dalla Scarpetti: *“Anna possiede senza dubbio una spiccata sensibilità colta e intellettuale, che si rispecchia in toto nelle sue potenti rievocazioni. Possiede la visione e l'ottica di una viaggiatrice, che si muove e si sposta attraverso una dimensione subliminale recettiva e percettiva e sviluppa dentro le raffigurazioni una travolgente parabola semantica e dialettica insita e sottesa, quasi talvolta anche volutamente criptica e criptata, che lo spettatore deve abilmente riuscire a cogliere e a carpire per poi metabolizzare secondo le proprie chiavi di lettura interpretativa. Il titolo*

designato per la mostra -Dimensioni subliminali- riprende proprio questo peculiare e distintivo filo conduttore di orientamento di Anna, che implica un discorso aperto su più visioni sensoriali e comporta un discorso molto ampio e molto amplificato. Anna viaggia lungo binari, che seguono le istanze di un linguaggio tendenzialmente vicino all'imgo informale, che non costituisce in sé né una rappresentazione votata alla descrizione tradizionale o fotografica né tanto meno persegue degli stilemi teoretici accademici e dottrinali. Infatti, il fulcro essenziale delle sue creazioni trascende dal figurativo classico e sfocia invece in una stilizzazione mimetica ed ermetica, un nucleo simbolico, un'immagine astratta, che accoglie dentro un corollario plurimo di dimensioni subliminali. L'opera di Anna conquista per la caratura e lo spessore visionario intrinseco, enigmatico, misterioso e cattura lo spettatore nell'intrigante e affascinante oblio di un rapporto semiotico tra titolo e rappresentazione, configurando una narrazione scenica che non trova appiglio al dato reale, al dato oggettivo e realistico, ma si lascia permeare da un'atmosfera di pura e assoluta evocazione, che rimanda in maniera coinvolgente alla psiche e fa riferimento non più soltanto alla memoria immaginifica di Anna, ma anche a quella dell'osservatore pervaso da intensa suggestione. Per Anna l'esperienza fruitiva si trasforma in una nuova conoscenza, con cui definire e individuare nuove identità, nuove traslazioni, a cui lo spettatore può apportare in aggiunta la propria libera e disinibita visione esperita da un'attenta e calibrata analisi del ricco paradigma subliminale”.



VISITA LA MOSTRA:

<https://lemostreonlineielenagollini.wordpress.com/dimensioni-subliminali-anna-scarpetti/>

