

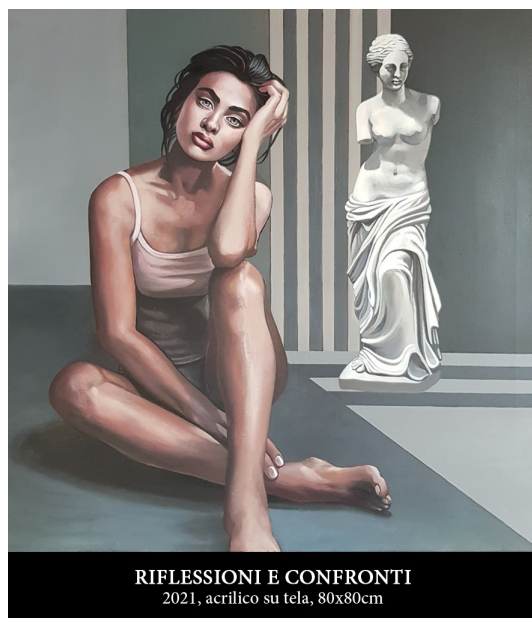
“COSMO-DONNA” IN MOSTRA L'UNIVERSO FEMMINILE DI ORNELLA DE ROSA



LUCI ED OMBRE
2021, acrilico su tela, 100x100cm

La pittrice Ornella De Rosa in arte DRO è protagonista in mostra online dal titolo emblematicamente simbolico “Cosmo-Donna” all'interno della piattaforma web curata dalla Dott.ssa Elena Gollini. La pittura di DRO è focalizzata proprio sul cosmo-donna, cioè su tutto il vastissimo e praticamente infinito universo femminile con le sue molteplici ed eterogenee declinazioni, sfaccettature e articolate dinamiche. DRO è un'artista talentuosa molto volitiva e molto sensibile, che riesce a cogliere e a esternare al meglio questa visione di prospettiva cosmica, offrendo allo spettatore degli stimolanti appigli recettivi e proponendo una proiezione molto soggettiva e personalizzata, subito distinguibile e immediatamente riconoscibile come cifra stilistica rievocativa. La Dott.ssa Gollini ha grande stima e ammirazione per l'operato creativo di DRO e ha

particolare riguardo di considerazione anche per il suo sentire, per l'afflato umano e sentimentale che caratterizza il suo pensiero e la sua forma mentis. In merito alla formula pittorica di DRO ha commentato: *“DRO è sempre una rivelazione nella sua narrazione rappresentativa, riesce sempre a stupire e sorprendere con le sue composizioni di gusto ricercato e raffinato, curatissime a livello formale come impatto estetico e al contempo estremamente intense e profonde a livello di essenza sostanziale contenutistica intrinseca. Alla piacevole resa visiva corrisponde sempre di rimando una profusione inedita e originale di palinsesto dialettico, che il fruitore attento e partecipe può carpire dentro la trama e la texture strumentale e può liberamente condividere e a sua volta reinterpretare. DRO lascia sempre massima libertà allo spettatore, poiché l'arte per lei è in primis un medium potentissimo di comunicazione autentica, che si diffonde tramite un registro linguistico che ciascuno può introiettare e metabolizzare, senza costrizioni, condizionamenti e forzature imposte a monte. Questo senso incontaminato e inviolabile di libertà espressiva appartiene anche al suo modus vivendi, poiché DRO è donna-artista indipendente e affrancata, tenace e caparbia e dotata di quella forte resilienza che le serve da sempre per affrontare con intraprendenza e determinazione la sua vita, il suo vivere quotidiano. Come nella vita, così anche nell'arte DRO è padrona del proprio essere e del proprio senso dell'esistere. Ecco, perché in ogni opera racchiude un frammento della propria vita, della propria concezione esistenziale e attorno edifica un corollario variegato di plurime sensazioni, emozioni, di slanci di pathos, di moti dell'anima, di battiti pulsanti del cuore, di guizzanti illuminazioni mentali. Ogni quadro diventa così un grandioso cosmo-donna”*.



RIFLESSIONI E CONFRONTI
2021, acrilico su tela, 80x80cm

VISITA LA MOSTRA:

<https://lemostreonlineielenagollini.wordpress.com/cosmo-donna-dro-de-rosa/>