

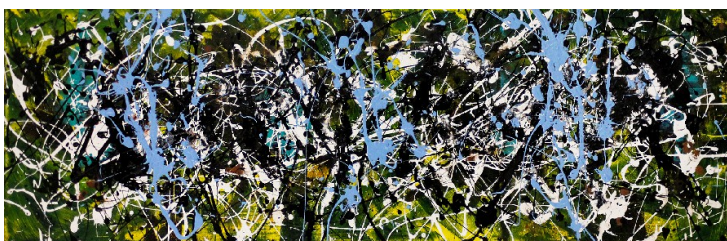
DANIEL MANNINI: OGNI QUADRO CUSTODISCE UN TESORO DI EMOZIONI



TEXTURE
2020, acrilico su tela di cotone, 60x30x4cm

L'arte riesce sempre a coinvolgere e a fare emozionare, riesce a trasferire nel fruitore percezioni visive e sensoriali travolgenti, cattura e conquista il cuore e la mente, attrae l'animo e suscita pensieri e riflessioni di spessore. Questa portata così articolata e sfaccettata, che l'arte da illo tempore possiede e sviluppa attraverso il suo humus fertile e fecondo che gli artisti coltivano e conservano nelle loro opere diffondendolo e facendolo proliferare, è un concetto molto sentito da

Daniel Mannini, che lo condivide e lo accoglie in toto e lo trasporta direttamente dentro la sua formula pittorica di tendenza informale, che trova nella visionarietà astratta il suo ideale espressivo più funzionale ed efficace e lo canalizza nella commistione alchemica emotiva ed emozionale, che viene orientata con empatia e spiccata sensibilità intuitiva. La Dott.ssa Elena Gollini ha commentato in tal senso riallacciandosi a questo concetto di arte emozionale traslato nelle narrazioni pulsanti di vita realizzate da Mannini: *“Daniel si rende portavoce di un concetto di arte custode di emozioni pure e incontaminate, protettrice di un tesoro emozionale variegato ed elevato, che viene messo a disposizione di chiunque voglia fruirne ed accoglierne l'intensità profonda insita. In ogni quadro realizzato da Daniel si profonde dunque il concetto universale di arte emozionale e di arte delle emozioni, che rimanda in senso ampio e allargato a una chiave interpretativa eterogenea, in quanto da una parte raccoglie quel coacervo di emozioni provenienti dalla realtà esterna, dall'altra sottende alla trasmissione emozionale attuata da Daniel e dall'altra ancora è pronta ad accogliere gli stimoli pervenuti attraverso il momento fruitivo, dove ogni spettatore assorbe e al tempo stesso filtra questo corollario e lo contestualizza a sua volta nella propria personale e soggettiva sintesi emozionale. In ogni quadro di Daniel la composizione astratta diventa strumento di pensiero emotivo ed emozionale, che viene suffragato dall'esterno e contestualmente anche dall'interno, si evolve e si perfeziona gradualmente e progressivamente secondo quanto ciascuno metabolizza e introietta a suo modo. Astrazione di concetto e di contenuto dunque, sapientemente e abilmente concertata per seguire quella dimensione emozionale, che la rende unica ed esclusiva nella sua essenza sostanziale sottesa e subliminale. Da sempre le emozioni sono manifestazione naturale dell'umanità e dell'essere umano, sono geneticamente presenti nel nostro DNA costitutivo primario. Daniel attraverso la sua produzione avvalorare l'importanza assoluta del comparto emozionale e della concezione antica che fonde insieme arte ed emozioni in stretta e simbiotica connessione. Perché, emozionarsi guardando un'opera d'arte è davvero un momento ineguagliabile”*.



NATURA
2016, acrilico e vernice su tela di cotone, 90x30x2cm