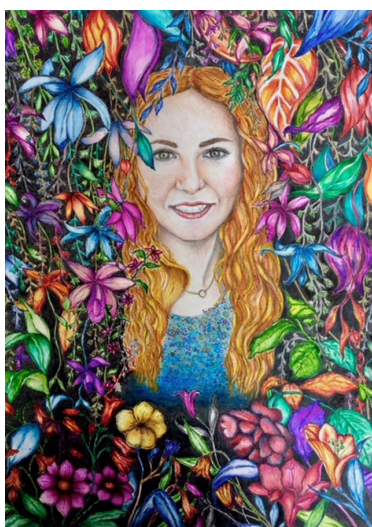


LE VISIONI REALI E IMMAGINARIE DELLA PITTURA DI CRISTINA ARENA IN MOSTRA ONLINE A CURA DI ELENA GOLLINI



La prima impressione nell'osservare attentamente le opere pittoriche realizzate da Cristina Arena ed esposte nella photogallery della piattaforma online curata dalla dottoressa Elena Gollini, è quella di avere davanti delle suggestive rappresentazioni rievocative, dotate di raffinata e ricercata compiutezza stilistica. La mostra intitolata simbolicamente "Il mio mondo" raccoglie venti creazioni di alto livello e indiscussa qualità sostanziale, che definiscono appieno la consolidata maturità espressiva e la significativa portata narrativa dell'arte della Arena, coniugando perfettamente la feconda e prolifica operosità creativa al dignitoso senso di rispetto verso l'arte in generale e il concetto di arte da condividere con lo spettatore. La dottoressa Gollini ha voluto rimarcare gli aspetti caratterizzanti distintivi della poetica espressiva, dichiarando: *"Nella produzione pittorica di Cristina non vi è mai nulla di improvvisato e incompiuto, ma tutto si riconduce e si ricollega ad un progetto di alto valore*

insito, testimoniato dalla tensione pulsante verso la perfezione scenica, l'afflato evocativo e la scrupolosa ricerca dell'equilibrio e dell'armonia d'insieme, che si uniscono ad una profonda e radicata onestà intellettuale e ad uno slancio emotivo ed emozionale puro e incondizionato. Il talento appassionato si fonde con le doti tecniche e la perizia strumentale, che garantiscono una ottimale resa compositiva, sorretta dall'uso sapiente del colore e dalla capacità di elaborazione figurale, che si realizza con una prospettiva del disegno sempre mirata ad hoc e sempre meticolosa, accurata, certosina, attenta al dettaglio e al particolare. La pittura di Cristina mette in luce ed esalta le componenti primarie delle tonalità e delle sfumature cromatiche, attraverso l'uso di una tavolozza variopinta e variegata, ricca, brillante, versatile nei giochi e nelle combinazioni della luce e degli effetti chiaroscurali, dove la pigmentazione funge da elemento portante per conferire una dimensione speciale alle raffigurazioni e creare un allure di contorno esclusiva e inconfondibile, che infonde all'intera orchestrazione scenica un plus valore aggiunto. Si dimostra provetta ed efficace artista del disegno e del pennello, con un'azione sicura e un gesto incisivo, garantendo alle composizioni un impatto sempre piacevole e gradevole a livello estetico, rispecchiando un buon gusto innato e una scelta stilistica coerente e precisa rispetto ai canoni della tradizione figurale, all'insegna della ricerca del bello e della bellezza senza tempo e sempre attuale. L'ispirazione incalzante la sorregge e la stimola a compiere un percorso progressivo, di costante e continuo studio, per ottenere soluzioni consone e appropriate all'interpretazione colta e sensibile del fruitore. Nel suo operato artistico Cristina è guidata e sostenuta da un onesto e scrupoloso spirito autocritico, che la spinge ad affinarsi ulteriormente e sempre di più e a non essere mai paga, cercando sempre nuovi input e nuovi incipit con cui cimentarsi".



"I tre criteri di un'opera d'arte: armonia, intensità, continuità" (Arthur Schnitzler).

<https://lemostreonlineidelenagollini.wordpress.com/il-mio-mondo-cristina-arena/>